

SOYAL[®]

國民系列 AR-727-E

經典型液晶顯示考勤門禁讀卡控制器

經典螢幕型網路門禁讀卡機種，承襲既有V3款式外型，但門禁功能強化升級，並支援網路連線傳輸功能，滿足門禁應用需求



LCD(128*64)選單式設定

直覺式選單操作介面，使用者可直接依螢幕顯示說明執行功能性設定，無需記憶設定指令。

經典款螢幕型門禁控制器

承襲考勤門禁卡機727H-V3經典外型，功能更是升級加倍，20多年來的堅持造就歷久不衰的品質。

具有四組考勤功能鍵應用

可依功能鍵選擇考勤上下班、外出、返回、加班等顯示應用。

特色



雙繼電器輸出



防塵防水等級
(IP54)



完整面板指示



雙頻讀卡



雙門控制



彈性延伸功能



Web



Youtube

- 雙通訊介面：內建RS-485與乙太網路(10/100M Base T)通訊介面
- 內建看門狗防當機、萬年曆及防破壞開關
- 使用人數：16,000人/32,000人/65,000人
- 樓層控制數：64層/32層/16層
- 防塵防水等級IP54設計
- 設備和網路介面器斷線可獨立辨識卡片進出記錄及儲存門禁進出記錄、時間、日期可存，進出紀錄可存32,000筆
- 管制模式：讀卡即可、讀卡或密碼、讀卡加密碼
- 63組進出管制時段和16組自動開門時段
- 提供唯根介面支援一進一出功能
- 內建專屬Http WEB Server門禁管理介面
- 雙門型控制器：多一組開門按鈕、門位磁簧及開門輸出供唯根副讀頭使用
- 具有多組輸出：電鎖、警報、警戒、反脅迫、數位繼電器訊號
- 雙頻125kHz與13.56MHz雙頻感應
- 提供TTL或RS-485，可整合周邊裝置、樓層控制與藍牙模組
- 內建16組開鈴設定以及120天假日設定
- 具有門位監視輸入，提供開門逾時、強行進入之警報功能
- 單機/連網多功能，具智慧型辨讀功能，可於工作時自動切換單機或連網運作模式
- 支援加密通訊SSC格式 (SOYAL SECURITY COMMUNICATION) 提升傳輸安全性

產品規格

通訊介面	Host 通訊	RS485(9600 bps (N, 8, 1) / TCP/ POE
	串列通訊輸出	UART 埠(輸出端)/9600 bps (N, 8, 1) X2
感應頻率	125kHz / 13.56MHz / 雙頻感應	
支援卡片類型	125kHz	ISO18000-2: EM4001 and EM4095 compatible
	13.56MHz	ISO14443 Mifare Ultralight / Classic / Plus / DESFire / - EV1/ EV2 / NFC (模擬卡號)/ISO15693 / Felica
Crypto	13.56MHz: CC Certification: AES Crypto comply with EAL5+	
感應距離	125kHz: 5-15 cm / 13.56MHz: 2-5 cm	
UID Bits	64	
DI輸入 / DO輸出	DI輸入	開門按鈕 X2 / 門位偵測 X2
	DO輸出	數位安全輸出 / 警戒輸出 / 求援輸出
	RO繼電器輸出	電鎖繼電器 / 警報繼電器
門數 / 樓層數	2 門 / 64 樓層	
使用人數	16,000	
進出記錄	32,000	
狀態指示	LED	6組雙色LED: 電源 / 警報 / 警戒 / 正確 / 錯誤 / 處理中
	蜂鳴器	1組
其他	防破壞開關 / 防破壞輸出 / WG 輸入 / WG 輸出	
尺寸 (mm)	126(H)X91(W)X46(D)	
外殼材質	ABS	
顏色選擇	深灰	
重量 (g)	220±10	
功率消耗	<5W	
工作電壓	9-24VDC	
防塵防水等級	IP54	
LCD顯示螢幕	128*64點陣(中英文4行顯示)	
環境參數	操作溫度	-20°C ~ +65°C
	儲存溫度	-25°C to +70°C
	操作濕度	20%~90%
	儲存濕度	5%~95%

產品優勢

✓ 支援讀頭模式

卡機可設定為讀頭輸出模式，提供唯根輸出可整合各廠牌控制器，搭配雙頻格式即變身為雙頻讀頭。

✓ 即時刷卡訊息整合應用

網路型讀卡機於感應卡片時，即透過8031 port主動傳送該筆記錄訊息，提供第三方案式整合使用。

✓ 自動排程控制器功能

搭配功能性韌體與DO模組AR-401RO16B，即可使用Lift Control程式來控制各點DO輸出，並可以制定各輸出點時段排程，達到自動控制功能，至多可控制64點輸出，適用於各場域控制各樣的開關設備，如燈光、灑水系統、空調等控制。

✓ 自動開放時段擴充應用

唯根讀頭自動開門時段來控制紅外線啟用功能/特定時間下輸出第二組接點使用功能。

✓ 自動開鈴功能

提供16組開鈴功能，藉由輸出點提供閃光燈、報時鐘、廣播系統使用，而每組開鈴皆可設定輸出時間。

✓ 具2組UART擴充整合介面

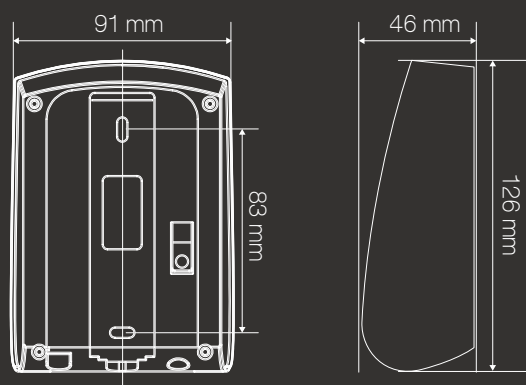
可應用於：

- (1)256點信箱控制系統
- (2)自動排程控制功能—64點DO排程控制
- (3)印表機整合
- (4)語音模組 (AR-721V-V2)

✓ 雙門型控制器

搭配讀頭可一機管理2道門禁，第二組門禁亦具有開門按鈕、門位狀態與開門輸出點，不因同一台卡機控制而減少該有功能；此外，雖於同一台卡機管控，亦可以設定不同進出權限(如可進A門不可進B門)。

產品尺寸(mm)



(正視圖)

(側視圖)

採購指南

AR-727-EXR1121-X

頻率

B=125kHz
D=13.56MHz
S=125KHz+13.56MHz

時間IC

R=內建 RTC

通訊介面

1=RS485

防水

1=防潑水

外接模組

A=TCP/IP 模組
P=POE 模組

語言(LCD顯示螢幕)

1=英文/中文

顏色

2=深灰色

周邊設備/配件

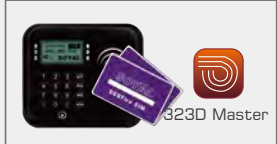
高安全

• 防拷



Mifare 加密

發卡機: AR-725-P
權限卡
軟體: Mifare Key



Desfire 加密

發卡機: AR-837-P
權限卡
軟體: 323D Master

• 擴充I/O控制



I/O 模組

AR-401 系列: 多通道I/O模組
AR-403 系列: 萬用I/O模組

單機

• Input/Output



電鎖

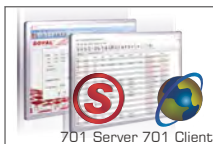
磁力鎖 AR-0600M-270
陽級鎖 AR-1207 Series
櫃子鎖 AR-1211-P/AR-1213-P
陰極鎖
AR-YS-130NO/AR-YS-131NO



門位磁簧/開門按鈕/警報/保全系統

連網

• 軟體



門禁考勤軟體, 支援檔案系統&資料庫系統且可以互換
701 Server & 701 Client



線上軟體更新
UdpUpdater



樓層遠端控制與時間排程設定
LiftControl

• 轉換器



POE模組

AR-MDL-RJ45-POE-12V12W



USB轉RS485

AR-321-CM

RS232轉RS485

AR-321-CM-485232



Ethernet轉RS485

AR-727-CM
AR-727CM-IO
(火警連動開門)

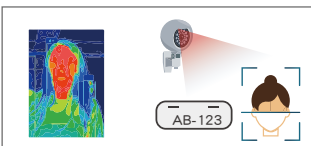
• 多門一進一出



多門連網控制器系列

AR-716-E16: 16門多門連網控制器
AR-716-E18: 18門多門連網控制器

• 擴充應用(UDP/TCP)



紅外線熱像儀/人臉、車牌辨識



AR-727-E

• 國民系列



(AR-721-H/K)

按鍵型門禁控制器

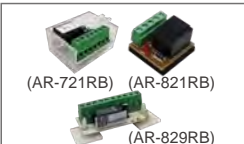
AR-721-H

按鍵型門禁讀頭

AR-721-K

• 外部繼電器

(數位安全/警戒/求援/WG開門/警報)



(AR-721RB) (AR-821RB)

(AR-829RB)

延遲型繼電器模組

AR-721RB

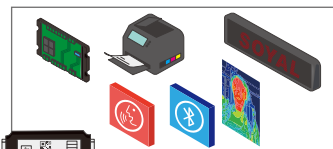
繼電器模組

AR-821RB

雙輸出繼電器模組

AR-829RB

• UART擴充介面 X2



樓層控制器 / I/O模組 /
印表機 / 字幕機 / 語音模組/
藍牙模組 / 紅外線熱像儀

• 設定



無按鍵編輯

母卡設定

• 必備



電源

BP-W12-1500 (1.5A)
BP-W15-2400 (2.4A)



感應卡

125kHz: EM
13.56MHz: Mifare Classic, Mifare Plus, Mifare Desfire, UltraLight
選擇: 薄卡, 圓形鑰匙圈, 方形鑰匙圈

FAQ

Q: 從AR-727H-V3升級至AR-727-E有哪些注意事項?

A: 經典款螢幕型卡機AR-727H問世至今已20年並應用於各種建物場域中, 為因應門禁管理功能需求日益增加, AR-727H也由先前V3版本升級為V5款版本, 在既有案場更換設備時有其應注意項目, 而本說明即在提醒經銷商更換時所需要注意之事項, 以避免系統支援的問題產生。



◀詳細操作步驟

Q: 液晶顯示型卡機如何從單機查看進出記錄功能?

A: V5系列螢幕型控制器於單機使用下, 可以直接於卡機上查詢歷史記錄, 透過選單式操作介面能快速尋找到所需功能列, 即可逐筆查閱卡機事件記錄, 如進出記錄、警報事件等訊息。



◀詳細操作步驟



More FAQ